



**BENGTSFORS
KOMMUN**

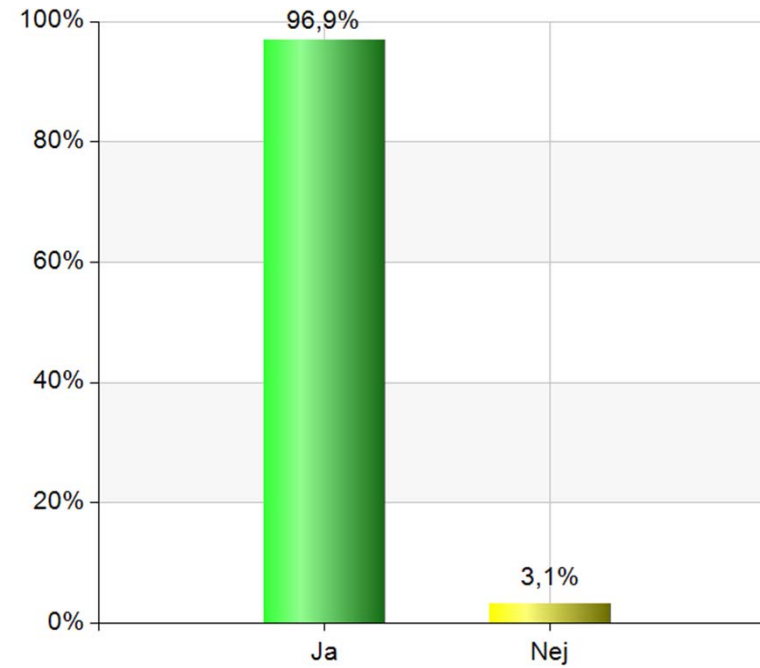
Enkät till fjärrvärmekunder, 2017



Är du nöjd med fjärrvärmeleveransen till din fastighet?

Namn	Antal	%
Ja	94	96,9
Nej	3	3,1
Total	97	100

Svarsfrekvens
99% (97/98)

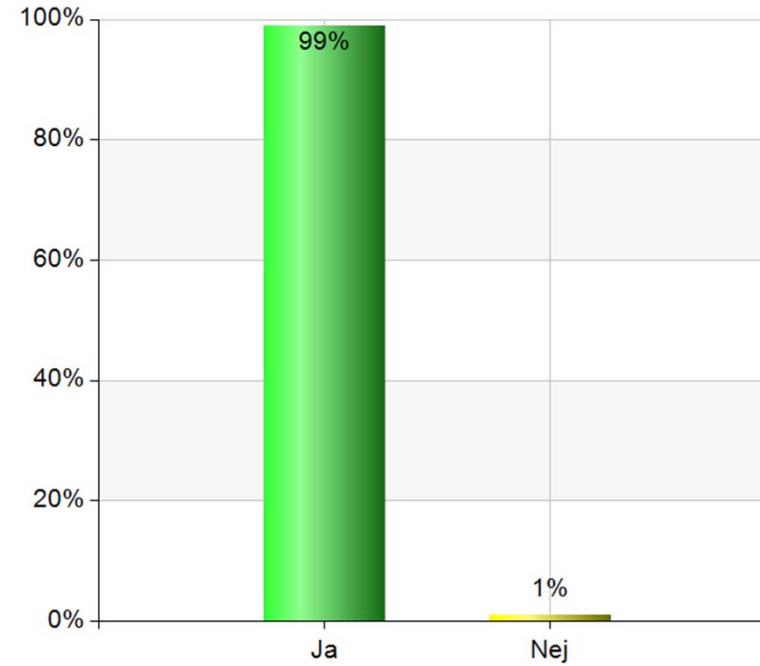




Upplever du att fjärrvärmeleveransen är tillförlitlig?

Namn	Antal	%
Ja	95	99
Nej	1	1
Total	96	100

Svarsfrekvens
98% (96/98)

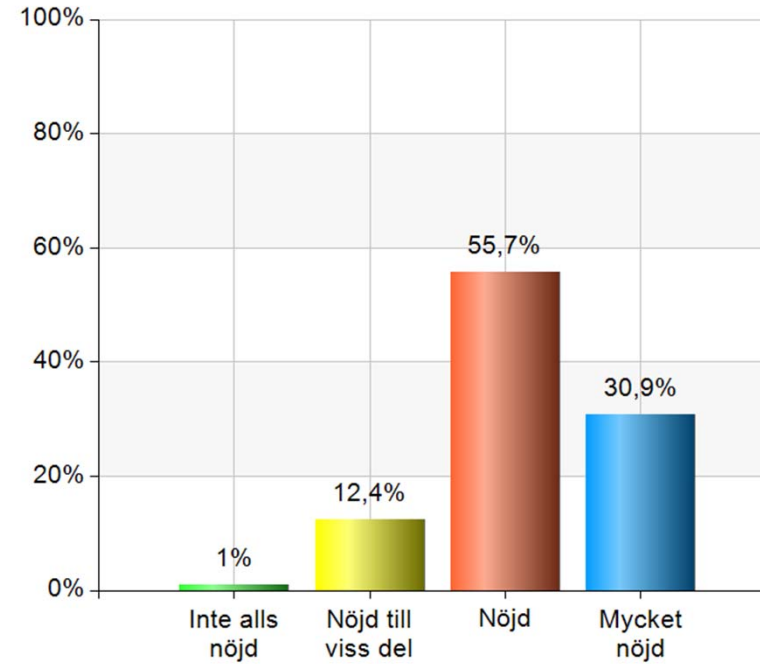




Hur nöjd är du med den värmekomfort som fjärrvärmens ger i din fastighet?

Namn	Antal	%
Inte alls nöjd	1	1
Nöjd till viss del	12	12,4
Nöjd	54	55,7
Mycket nöjd	30	30,9
Total	97	100

Svarsfrekvens
99% (97/98)

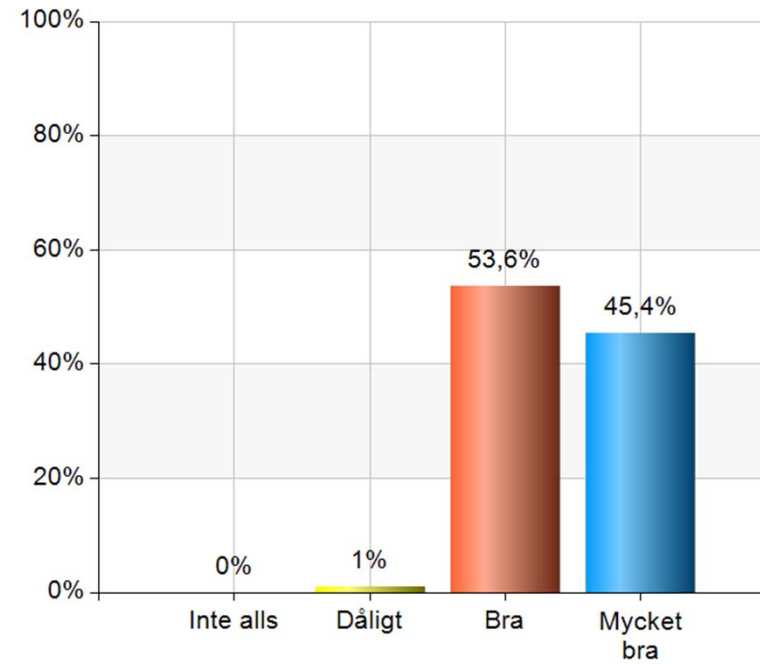




Hur upplever du att fjärrvärmeleveransen har fungerat?

Namn	Antal	%
Inte alls	0	0
Dåligt	1	1
Bra	52	53,6
Mycket bra	44	45,4
Total	97	100

Svarsfrekvens
99% (97/98)

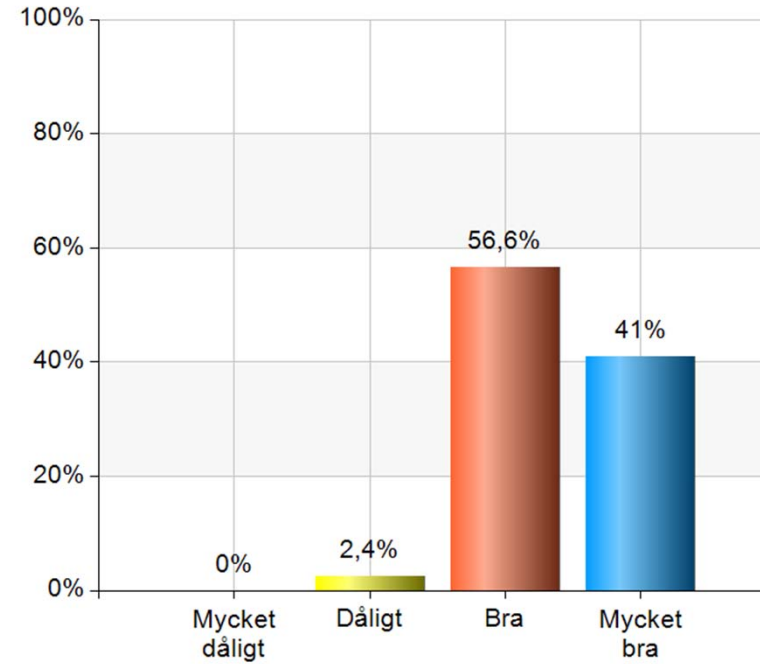




Hur upplever du att servicen fungerar?

Namn	Antal	%
Mycket dåligt	0	0
Dåligt	2	2,4
Bra	47	56,6
Mycket bra	34	41
Total	83	100

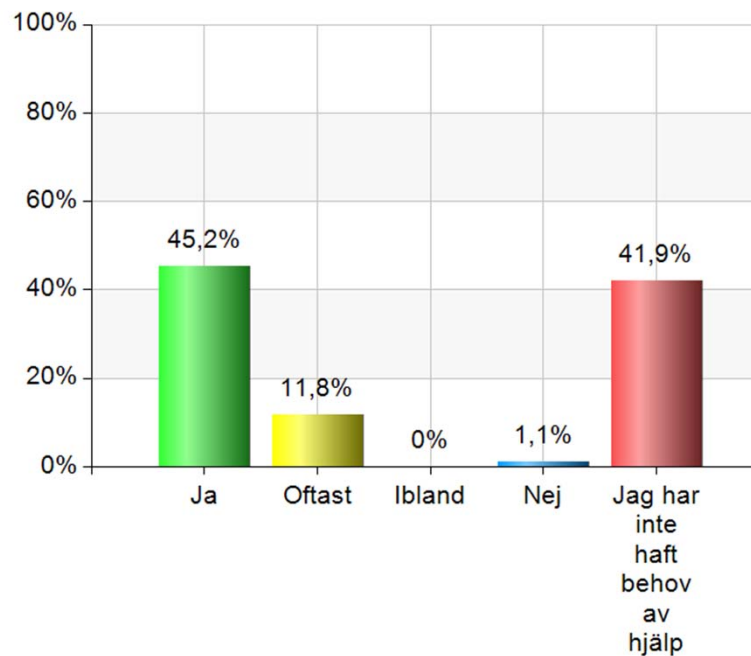
Svarsfrekvens
84,7% (83/98)



Anser du att du har fått hjälp med din fjärrvärmeleverans inom rimlig tid när du har gjort en felanmälan?

Namn	Antal	%
Ja	42	45,2
Oftast	11	11,8
Ibland	0	0
Nej	1	1,1
Jag har inte haft behov av hjälp	39	41,9
Total	93	100

Svarsfrekvens
94,9% (93/98)

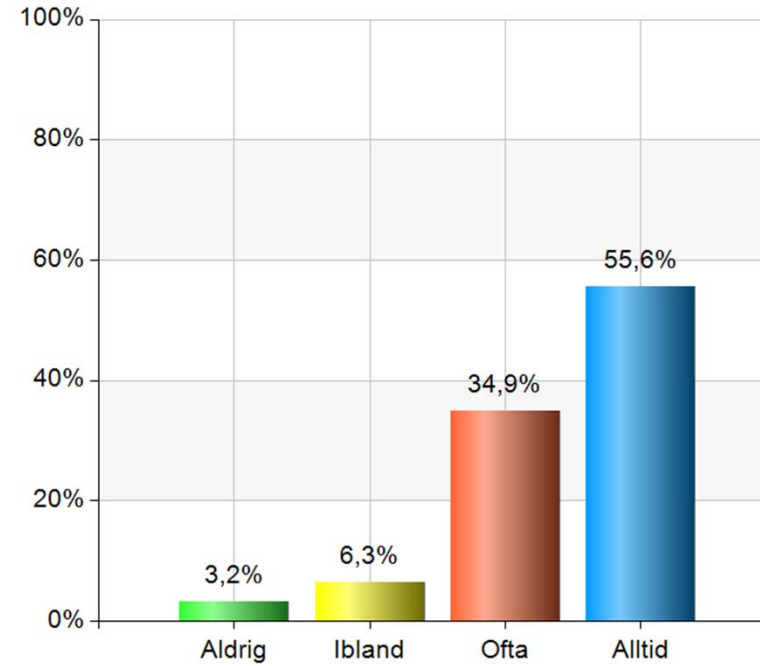




När du har behov av att diskutera din fjärrvärmeleverans kommer du i kontakt med rätt person hos oss?

Namn	Antal	%
Aldrig	2	3,2
Ibland	4	6,3
Ofta	22	34,9
Alltid	35	55,6
Total	63	100

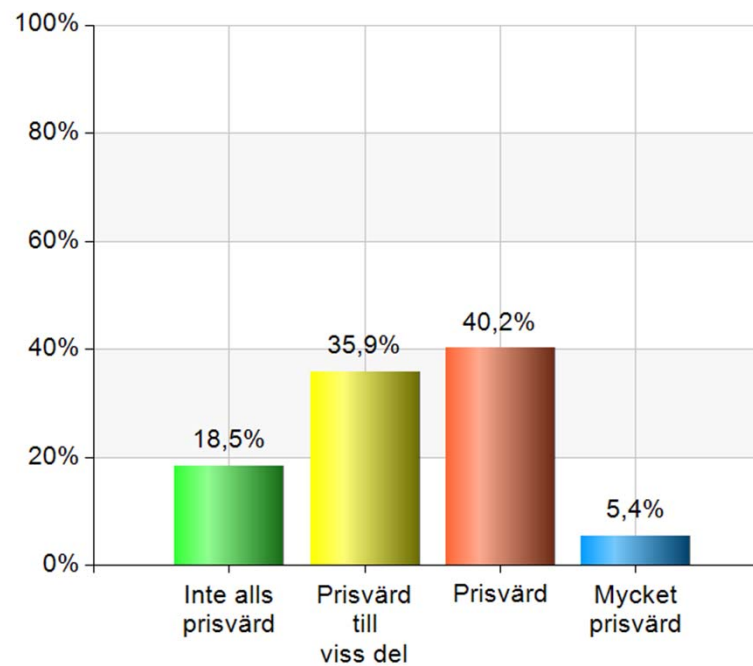
Svarsfrekvens
64,3% (63/98)



Hur prisvärd anser du att fjärrvärmens är jämfört med andra tänkbara uppvärmningsalternativ med hänsyn tagen till den servicenivå som vi erbjuder?

Namn	Antal	%
Inte alls prisvärd	17	18,5
Prisvärd till viss del	33	35,9
Prisvärd	37	40,2
Mycket prisvärd	5	5,4
Total	92	100

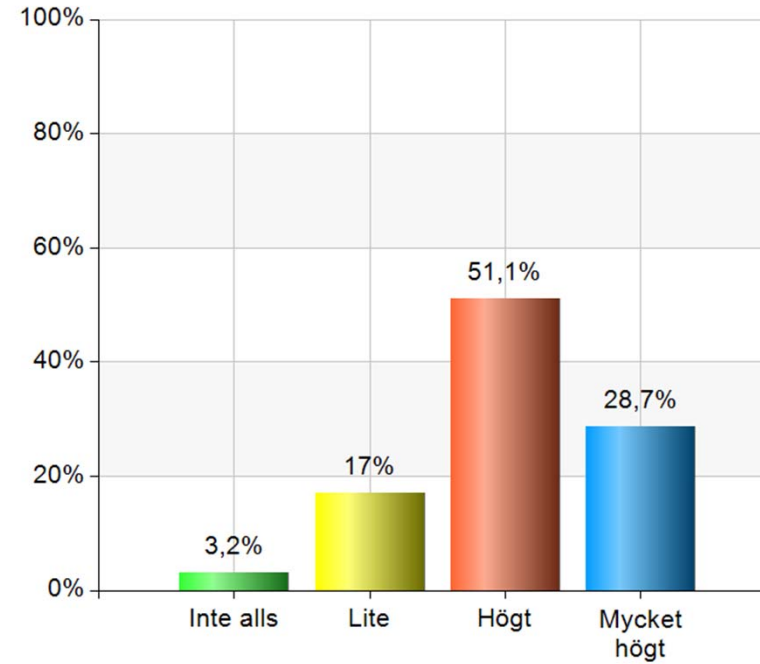
Svarsfrekvens
93,9% (92/98)



Fjärrvärme är ett miljövänligt uppvärmningsalternativ. Hur högt värderar du det?

Namn	Antal	%
Inte alls	3	3,2
Lite	16	17
Högt	48	51,1
Mycket högt	27	28,7
Total	94	100

Svarsfrekvens
95,9% (94/98)



Hur mycket är du beredd att betala för service om det inte ingick i den fasta kostnaden?

Namn	Antal	%
Upp till 500 kr/år	46	63
Mellan 500 - 1000 kr/år	16	21,9
Mellan 1000 - 1500 kr/år	6	8,2
Mellan 1500 - 2000 kr/år	5	6,8
Total	73	100

Svarsfrekvens
74,5% (73/98)

